



NUOVE IDEE IN MOVIMENTO





**Un grande gruppo
al tuo servizio**





Benvenuti.

Uno spazio di dialogo e approfondimento dal mondo della logistica

Abbiamo interpretato questo spazio come una riflessione sulle evoluzioni che giorno dopo giorno coinvolgono il nostro settore, una sintesi di alcuni servizi che offriamo ai nostri clienti, ma soprattutto un'occasione di confronto e dialogo.

Qui proponiamo alcuni messaggi e alcune idee, ma come sa ognuno dei nostri clienti quello che ci piace è soprattutto il riscontro che abbiamo da parte vostra, la possibilità di aprire una discussione e conoscere il vostro punto di vista e le vostre necessità.

Abbiamo parlato molto di sicurezza ed efficienza, due temi che per ogni imprenditore sono diventati sempre più centrali, abbiamo parlato dell'importanza della formazione come chiave di sviluppo aziendale e dell'importanza di un business che bilanci produttività, profitto e etica.

Vi abbiamo offerto alcune informazioni sui finanziamenti relativi all'industria 4.0 e alcuni suggerimenti per mantenere la sicurezza del magazzino, migliorare i programmi di manutenzione dei mezzi e gestire al meglio spese ed esigenze aziendali tramite i servizi di noleggio.

Ampia parte del magazine è inoltre riservata al tema dell'efficienza, intesa nelle sue molteplici sfaccettature che coinvolgono il rispetto dell'ambiente e le bollette più leggere, ma anche una maggiore produttività e competitività aziendale.

Lo testimoniano l'esperienza

di Carr Service Energia (e qui troverete un'intervista al Presidente Damiano Della Picca che ne parla nel dettaglio) e i tanti casi pratici dei nostri clienti.

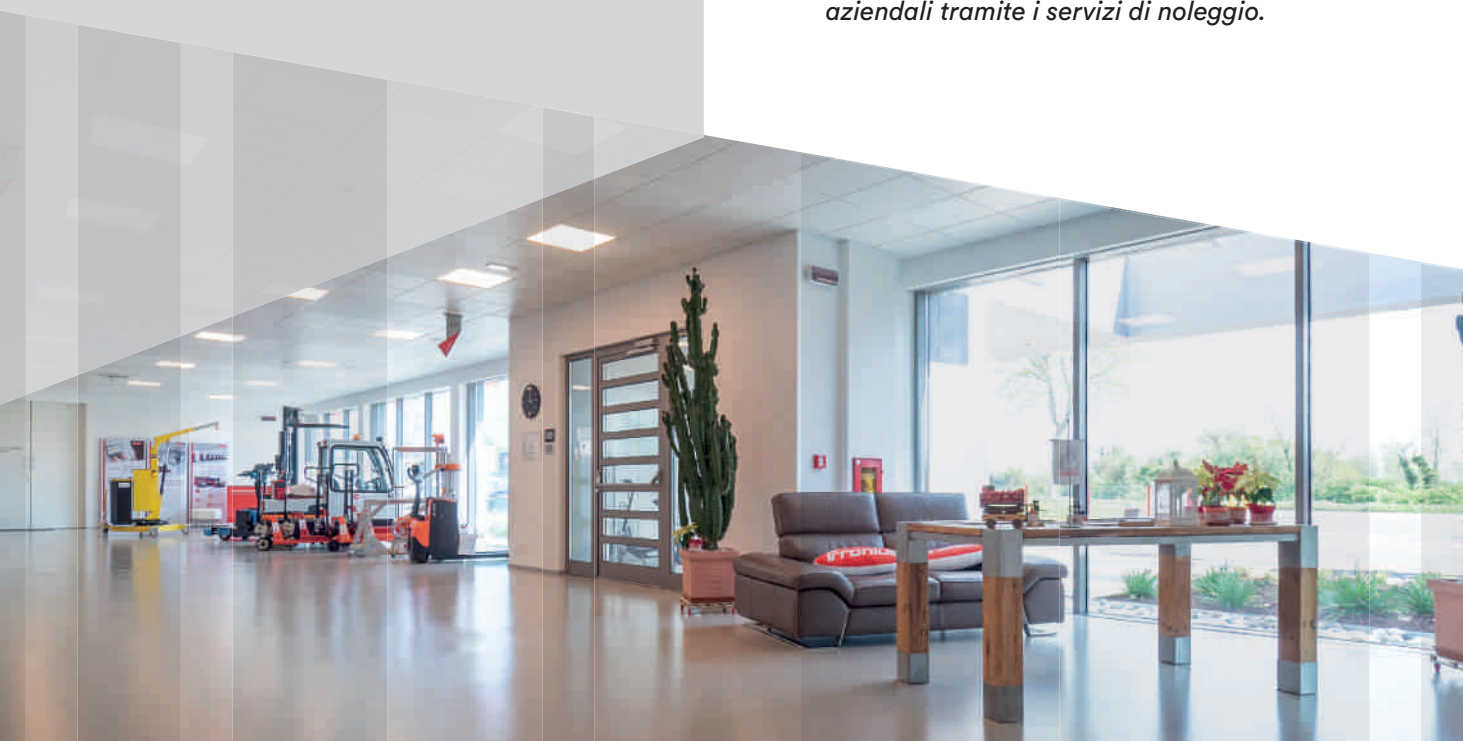
Puntare all'efficienza è il primo obiettivo che ci poniamo quando vi rivolgete a noi.

Analizziamo tutte le modalità che può assumere per assicurarvi la qualità superiore che è la caratteristica di Carr Service.

Vi aspettiamo, quando volete, per parlarne insieme.

Nel frattempo, buona lettura!

Monica Della Picca
Vicepresidente Carr Service



Efficienza e produttività

Gli obiettivi di Carr Service Energia

Carr Service Energia è il marchio di Carr Service dedicato alla ricerca e sviluppo di batterie e carica batterie che punta a garantire al cliente una maggiore efficienza energetica e una significativa riduzione dell'impatto ambientale. Ne abbiamo parlato con Damiano Della Picca, Presidente dell'azienda.

Ridurre l'impatto ambientale o i costi energetici: qual è l'obiettivo primario di Carr Service Energia?

Entrambi e ne aggiungo uno ulteriore: aumentare l'efficienza e la produttività, un elemento che non deve essere in contrasto con i primi.

È davvero possibile conciliare l'aumento della produttività con la riduzione dei consumi?

Certo. Lo dimostra la crescita costante di Carr Service Energia, l'ampliamento delle sue competenze e della sua esperienza, il fatto che un numero sempre maggiore di clienti si rivolga a noi, consapevoli di trovare risposte alle loro necessità e di confrontarsi con un team che è stato pioniere in questo settore.



Dici che Carr Service è stata una pioniera del settore, ma quali sono gli elementi innovativi che ha introdotto?

Abbiamo identificato e testato le migliori soluzioni e i migliori accoppiamenti batteria-raddrizzatore e abbiamo intuito subito l'importanza dell'analisi puntuale dei dati, un'attività che oggi sta diventando centrale grazie a caricabatterie intelligenti e dispositivi per l'industria 4.0 sempre più avanzati e sempre più ricchi di informazioni grazie alle quali prendere decisioni corrette.

Queste analisi possono davvero cambiare l'operatività quotidiana dei clienti?

Sono fondamentali nel momento in cui un'azienda punta a rinnovare un reparto o il parco mezzi, ma sono essenziali anche nella quotidianità, per esempio per limitare i fermi macchina. Grazie all'analisi sullo stato dei mezzi e delle attrezzature siamo in grado di intervenire preventivamente e nel tempo abbiamo ridotto di quasi il 50% i costosi fermi macchina dei nostri clienti, mantenendo così costante la loro produttività e tutelando i loro investimenti.

Il mercato energetico aleatorio dell'ultimo anno ha cambiato la consapevolezza energetica da parte dei clienti?

Ha sicuramente contribuito, ma il nostro obiettivo è una sensibilizzazione e una formazione nel tempo dei clienti. Il primo passo per fare efficienza è mantenere alta l'attenzione ed effettuare controlli costanti sui sistemi di gestione. Il risultato è (e lo sarà anche con un mercato energetico più stabile) un minor Total Cost of Ownership, un payback ridotto sull'investimento e una bolletta energetica molto più leggera.



Quali prospettive vedi nel futuro di Carr Service Energia?

Continueremo a monitorare le nuove tecnologie e le loro applicazioni nel nostro settore, con una particolare attenzione alle intelligenze artificiali - alcune ormai già presenti e utilizzate dai nostri clienti - per aumentare la sicurezza nei luoghi di lavoro. Vogliamo inoltre diventare sempre più un punto di riferimento riconosciuto, in grado di offrire soluzioni altamente tecnologiche per migliorare l'impatto ambientale ed economico delle aziende.

Con l'avvento delle nuove tecnologie, ci saranno stravolgimenti nei sistemi di accumulo?

Le batterie al piombo avranno ancora un lungo utilizzo in futuro grazie ai costi ridotti e al raggiungimento della loro completa circolarità che permette oggi di smaltirle e riciclarle in modo semplice ed economico. Se correttamente abbinata a sistemi di ricarica intelligenti, questa soluzione continuerà a offrire molti vantaggi. Resterà inoltre in alcuni casi una scelta irrinunciabile per i carrelli elevatori.

Quindi il futuro sarà ancora nelle batterie al piombo o prevedi un mercato crescente per quelle al litio?

Il litio diventerà sicuramente sempre più diffuso, soprattutto per tutte le soluzioni da 24V. Siamo convinti che entro 5 anni tutti i mezzi più piccoli avranno questo tipo di alimentazione grazie alla totale assenza di emissioni durante la ricarica, alla ricarica rapida e alla maggior semplicità nel processo di collegamento e scollegamento ai caricabatterie.

I numeri dell'efficienza

Il caso reale di un cliente
Carr Service Energia

L'efficienza, in tutte le sue forme

Carr Service Energia si fonda sulla capacità di offrire al cliente studi analitici basati sulle sue specifiche necessità e sui risultati, precisi e circostanziati, che potrà ottenere attraverso gli interventi di efficientamento. Ecco l'esempio di un caso aziendale.



Un importante **risparmio energetico**, maggiore **autonomia**, maggior **vita utile della batteria**, **emissioni di CO₂** nettamente **ridotte** e un chiaro vantaggio non solo per l'azienda, ma anche per l'ambiente: questi sono solo alcuni dei risultati ottenuti da **Aster Coop**, azienda friulana impegnata nel settore dei servizi alla logistica, che ha richiesto il supporto di Carr Service Energia per l'ammodernamento di alcuni dei suoi mezzi.

Carr Service Energia, sulla base dell'analisi delle **necessità** del cliente e dei **sopralluoghi** fatti per esaminare l'utilizzo dei mezzi nell'ambiente di lavoro, ha sviluppato una proposta corredata di **proiezioni numeriche e dati certi**.

Questa proposta ha permesso di integrare i mezzi Toyota Material Handling con degli innovativi **raddrizzatori di corrente** sviluppati da un partner esclusivo. Così facendo ha massimizzato i vantaggi in termini di **risparmio energetico**, **costi di gestione**, ottimizzazione della flotta e **vita delle batterie**.



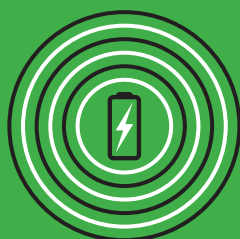


Lo **studio effettuato** è partito dall'analisi di tutte le diverse esigenze del cliente e ha potuto dimostrare, **dati alla mano**, la grande convenienza in termini di **costi di esercizio annuali** ottenibili con un pacchetto opportunamente bilanciato che affianca all'upgrade dei **carrelli elevatori elettrici Toyota le batterie Long Life**.

La **batteria** è stata scelta al posto di quelle standard sulla scorta dell'esperienza e delle competenze Carr Service Energia. L'obiettivo era **massimizzare l'efficienza** del pacchetto, **aumentare l'autonomia** del carrello e **diminuire la frequenza dei rabbocchi** di acqua distillata.

Inoltre, attraverso l'ausilio degli innovativi **raddrizzatori di corrente** utilizzati in associazione al carrello, si è introdotta la possibilità di avere una **carica intelligente delle batterie**, unite ad un **monitoraggio in tempo reale** delle loro condizioni.

Accanto alle batterie è stato infatti installato un **dispositivo** che permette, senza l'ausilio di cavi, di **monitorare e inviare informazioni al caricabatterie sulla ricarica**. Questa soluzione dialoga quindi con la batteria che sta caricando e fornisce **solo la corrente necessaria**. In parallelo permette di far iniziare la carica nella **tariffa oraria più conveniente**.



I vantaggi dei nostri raddrizzatori di corrente

- 1** Carica nella tariffa oraria conveniente
- 2** Privilegia la carica di batterie prioritarie
- 3** Carica termo guidata, risparmio energetico ed emissioni di CO₂ ridotti del 30%
- 4** All'operatore viene data indicazione di quale batteria usare

Questi sistemi sono indicati quando sono presenti più raddrizzatori di corrente, per permettere la loro interconnessione e creare una rete intelligente: un caricabatterie master limita la potenza erogata dagli altri in funzione della massima disponibile, **privilegiando la carica delle batterie indicate come prioritarie**.



I numeri

- 30%

Emissioni di CO₂
del raddrizzatore di corrente

30%

Risparmio energetico
rispetto alla tecnologia 50hz.

- 18.380 euro/anno
Spese energia

- 317 euro/mese
Il risparmio per ogni macchina

+ 4 ore
Autonomia batteria

+ 100%
Durata della batteria



In parallelo viene indicato agli operatori quale batteria usare, in caso di disponibilità multipla, **per garantire un utilizzo uniforme**. Inoltre, la **carica termo-guidata** porta ad **abbattere i consumi di acqua** distillata e ad aumentare la durata della batteria nel tempo.

Il risparmio globale del cliente supera i 19.000 euro annui e le emissioni di CO₂ vengono ridotte di un terzo. Accanto a ciò viene potenziata l'efficienza, la durata, la resa dei mezzi e vengono ridotti gli oneri e l'impegno per gli operatori.

E tu, quanto potresti risparmiare?

Scopri con i tecnici Carr Service Energia quali e quanti potrebbero essere i vantaggi per la tua azienda: studieranno la soluzione migliore per le tue esigenze e ti offriranno un prospetto preciso e dettagliato.

**CONTATTA
CARR SERVICE ENERGIA**

Flessibilità e soluzioni all-inclusive

Tutti i vantaggi del noleggio

Un servizio chiave per affiancare le aziende

Ampia disponibilità di mezzi, consulenze energetiche, attenzione alla sicurezza, possibilità di un full service che va dall'assistenza ai ricambi: il noleggio è una delle proposte chiave di Carr Service.



Permette di **gestire** e distribuire al meglio le **spese aziendali**, di far fronte ad **esigenze temporanee**, di assicurarsi mezzi all'avanguardia e in grado di seguire e **supportare l'evoluzione** aziendale, ma soprattutto di avere sempre un **servizio all-inclusive**: per questo il noleggio di Carr Service è una soluzione vantaggiosa.

Grazie all'**ampia disponibilità** di mezzi, l'azienda è in grado di offrire **proposte personalizzate** sulle singole esigenze. Dopo un sopralluogo iniziale, non si limita infatti a fornire i mezzi a noleggio, ma effettua **analisi energetiche** in grado di evidenziare i vantaggi delle diverse soluzioni disponibili, offrendo consulenze finalizzate a una maggior **sicurezza** o a **beneficiare degli incentivi** per l'industria 4.0.

Numeri del noleggio:

+1.200
mezzi

+1.000
mezzi elettrici

120
mezzi diesel

90%
mezzi elettrici

Nulla viene lasciato al caso: dal **servizio di consegna** interno, che velocizza l'arrivo del mezzo (e quindi l'operatività del cliente) alle **garanzie** e le **verifiche di sicurezza**. Infatti, prima del noleggio, i mezzi vengono sottoposti a un controllo accurato da parte dell'officina interna che ne accerta il corretto funzionamento e la presenza di collaudi e certificazioni rispondenti alla norma, oltre a predisporre le eventuali personalizzazioni richieste dal cliente.

È possibile scegliere tra **noleggio a breve, medio e lungo termine**, spaziando all'interno di un ventaglio di oltre 1200 mezzi disponibili di **svariate tipologie** (dai carrelli elevatori di differenti portate alle gru elettriche fino alle piattaforme aeree), con una netta prevalenza di **mezzi elettrici** in grado di assicurare rispetto dell'ambiente ed elevate performance.



I nuovi incentivi per l'industria 4.0

Come beneficiarne

Confermate molte agevolazioni per l'industria 4.0

Detrazioni fiscali, agevolazioni statali sui finanziamenti, contributi regionali: sono tanti gli incentivi previsti anche quest'anno per l'acquisto di dispositivi 4.0 che mirano a facilitare il rinnovo del parco macchine e attrezzature da parte delle imprese.

PERCHÉ NON APPROFITTARNE?

Affidarsi ad un consulente Carr Service significa non solo avere un supporto competente per selezionare i prodotti più adeguati per le proprie esigenze, ma anche poter contare su **professionalità preparate e aggiornate su tutte le agevolazioni previste** a livello fiscale, le scadenze e le modalità di richiesta dei contributi.

In particolare, quest'anno, sono stati rimodulati e riproposti molti degli **incentivi per l'industria 4.0 sia a livello governativo sia a livello regionale**. Qui ne diamo qualche rapido accenno (ricordando che è sempre necessario far riferimento alle normative ufficiali), i consulenti e i tecnici Carr Service saranno in grado di offrire ad ogni cliente informazioni dettagliate, guidandolo nella scelta per cogliere tutte le opportunità offerte alle imprese.

Incentivi 4.0



Il team commerciale

Ecco i professionisti del reparto commerciale Carr Service: un team unito e collaborativo, costantemente aggiornato e attento ad offrire al cliente una consulenza a 360°: dall'analisi delle esigenze specifiche fino ai migliori mezzi e alle agevolazioni fiscali disponibili.

Agevolazioni fiscali rimodulate per l'acquisto di nuovi mezzi 4.0

Proseguono i contributi per l'acquisto di macchine e attrezzature agevolabili con dispositivi 4.0. Per chi decide di effettuare l'investimento in beni strumentali agevolabili nuovi nel 2026, ecco le aliquote del credito d'imposta previste dalla nuova legge finanziaria:

20%

del costo per investimenti fino a 2,5 milioni di euro

10%

del costo per investimenti superiori a 2,5 milioni di euro e fino a 10 milioni di euro

5%

del costo per investimenti superiori a 10 milioni di euro e fino al limite massimo pari a 20 milioni di euro.



Nuova legge Sabatini

È stata inoltre rifinanziata anche la Nuova Sabatini con il contributo conto impianti del Ministero rapportato agli interessi sui finanziamenti concessi dagli intermediari a micro, piccole e medie imprese.

Contributo legge Sabatini FVG

C'è poi la possibilità di accedere al contributo legge Sabatini della regione Friuli Venezia Giulia (**cumulabile con altre agevolazioni pubbliche**) per tutte le imprese che effettuino investimenti produttivi in unità locali ubicate nel territorio regionale. Il contributo in conto capitale è calcolato sulla spesa ammissibile nelle seguenti misure:

10%

per importi fino a 0,5 milioni di euro

7,5%

per importi compresi tra 0,5 e 2,5 milioni di euro

5%

per importi superiori a 2,5 milioni di euro fino a 5 milioni di euro



Logistic Solutions

Opportunità per un magazzino più efficiente e sicuro



Una consulenza avanzata per gestire al meglio il magazzino

Logistics Solutions è la divisione Carr Service specializzata nella gestione personalizzata e flessibile del magazzino. Dalla consulenza sulla soluzione di stoccaggio migliore, dal layout delle scaffalature alla fornitura e installazione, fino alle verifiche ispettive necessarie per legge ed effettuate dai tecnici interni certificati.





Il magazzino è il **cuore** di molte imprese e la sua sicurezza ed efficienza è parte fondamentale della **rapidità**, la **produttività** e la **competitività** aziendale. Per questo è opportuno affidarsi a un team professionale in grado di offrire una consulenza competente in questo ambito e in grado di marcare la differenza.

I tecnici della divisione Carr Service Logistic Solutions si occupano direttamente della realizzazione di **nuovi magazzini o ripristini**, intervengono in caso di **variazioni degli spazi** o della struttura e offrono una **consulenza** in fase di **progettazione**, interfacciandosi con il cliente per offrire soluzioni consone ad ogni esigenza, compresa la fornitura di magazzini verticali automatici o di sistemi logistici automatizzati e integrati di ultima generazione.

Viene offerto inoltre il servizio di **ispezione delle scaffalature** per quanto riguarda, ad esempio, la **verticalità dei montanti**, i **fissaggi a terra** dello scaffale, eventuali **danni da urto** o il semplice **posizionamento dei pallet** sopra ogni singola struttura.

Le strutture presenti in magazzino possono infatti essere involontariamente danneggiate dalle attrezzature usate per la movimentazione, determinando una situazione di potenziale pericolo. Per questo è prevista per legge un'**ispezione tecnica annuale** delle scaffalature.

Delegare queste verifiche alla divisione Logistic Solutions di Carr Service significa poter contare su **personale di elevate competenze**, assicurarsi il rispetto delle norme e delle **scadenze di legge**, ma soprattutto avere sempre la **serenità** di un magazzino impeccabile sul fronte della **sicurezza**.



Carr Service Academy

Una scelta d'eccellenza



Il tema della formazione è sempre stato centrale per Carr Service, perché è solo dalla formazione che può partire la reale crescita di ogni azienda.

È proprio per sostenere questo tipo di mentalità imprenditoriale che Carr Service Academy offre un'ampia gamma di **percorsi diversificati e fondati sull'eccellenza**. I percorsi spaziano da quelli **obbligatori**, nei casi in cui sia richiesta un'abilitazione certificata (come ad esempio per la **conduzione di carrelli elevatori, piattaforme aeree, gru** o nel caso dei **responsabili di magazzino**) fino ai **corsi di soft skills** (come quelli per la **gestione del tempo**, l'organizzazione del lavoro di gruppo, il **problem solving** o la **leadership**).



Team Academy

Un team collaborativo e altamente professionale, attento ad analizzare le esigenze di ogni cliente e a suggerire i percorsi più adeguati: ecco i professionisti Carr Service Academy.

academy

Carr Service Academy



Oltre

660

corsi erogati nel 2022



6400

corsisti



4,7/5

livello di gradimento dei corsi



Oltre

460

corsi di conduzione mezzi all'interno dell'accordo Stato-Regione

Non solo formazione:

l'importanza dell'addestramento



Un obbligo di legge, ma soprattutto un'opportunità

Obbligatorio per legge dal 2008, l'addestramento è una parte essenziale del percorso per garantire la sicurezza degli operatori che si occupano di movimentazione mezzi. Ma è sempre svolto nel modo corretto, sul fronte pratico e formale, per assicurare all'imprenditore la completa serenità?

Accanto alla formazione teorica e pratica da svolgere in aula, per trasferire nozioni di sicurezza al personale, dal 2008 è stato introdotto anche l'**obbligo di addestramento**, che permette a tutti gli operatori di esercitare **nel loro ambiente** di lavoro, con i **mezzi** e le **attrezzature** che tipicamente usano, ciò che hanno appreso.

L'addestramento parte dal presupposto che non esiste un'azienda uguale ad un'altra o un reparto uguale ad un altro e che la reale sicurezza si può acquisire solamente con la **prova pratica in condizioni reali e tipiche** per il lavoratore.

L'addestramento va effettuato da personale esperto, opportunamente documentato tramite la tenuta di un registro e un attestato.

Visto l'aumento degli incidenti e infortuni sul lavoro e il conseguente potenziamento del monitoraggio e della **vigilanza da parte delle autorità competenti**, si va ampliando anche la sensibilità degli imprenditori a questa tematica.

Da qui il ruolo fondamentale di Carr Service Academy che, sul tema addestramento, ha sempre mostrato particolare attenzione fornendo un **servizio tarato sulle necessità del cliente** a partire dal sopralluogo iniziale fino alla definizione delle modalità sulla base di tutte le diverse necessità dell'azienda.

Formazione degli operatori, addestramento, tenuta dei registri e formalità di legge sono necessarie per garantire la sicurezza del personale e la serenità dell'imprenditore. Affidarsi ad un partner competente cui delegare l'intero processo fa la differenza.

**SCOPRI CARR SERVICE
ACADEMY**

L'unione fa la forza

La collaborazione
con Academy srl

Una nuova partnership amplia le proposte dell'Academy Carr Service

La firma dell'accordo con Academy di Pordenone consente a tutti i clienti Carr Service di accedere a un catalogo di corsi ancora più ampio, di scegliere tra la sede di Basiliano o quella di Pordenone e di avere un referente unico per gestire scadenze e storico formativo dei collaboratori: un ulteriore passo per incentivare l'attività di formazione rendendola semplice, raggiungibile e proficua.

I NUOVI CORSI

- ▶ *Antincendio*
- ▶ *Formazione generale e specifica del lavoratore*
- ▶ *Primo soccorso preposto*
- ▶ *Rappresentante dei lavoratori per la sicurezza*
- ▶ *RSPP*
- ▶ *Formazione dirigenti*
- ▶ *HACCP*



Efficienza e sicurezza

Il valore delle manutenzioni



Oltre la semplice manutenzione

Da onere e peso per l'azienda a strumento per una maggiore efficienza, produttività e sicurezza: la manutenzione può diventare un'opportunità. Può migliorare l'operatività quotidiana e i progetti di crescita di molte realtà grazie alla competenza di tecnici altamente specializzati e a servizi flessibili e su misura.

Efficienza aziendale significa prima di tutto efficienza dei **mezzi** e delle **attrezzature**. È per questo che Carr Service offre un servizio di assistenza ampio, che comprende **officine mobili**, **ricambistica**, **estensione di garanzia**, fino al **full service a budget predefinito** e ai **contratti di manutenzione periodici**. Questi da un lato permettono di programmare gli interventi e dall'altro assicurano sempre la perfetta funzionalità dei mezzi evitando fermi macchina, imprevisti e persino infortuni.

Il tema della **corretta manutenzione di mezzi**, attrezzature e scaffalature incide infatti anche sul fronte della **sicurezza**, permettendo all'azienda una maggiore serenità e produttività.

Grazie alla possibilità di avere un **unico referente** per tutte le manutenzioni e riparazioni sui sistemi logistici, ai **programmi di assistenza periodici e customizzabili**, alla **rapidità di intervento** dei tecnici, Carr Service è in grado di rappresentare un punto di riferimento che offre un'ampia gamma di servizi. È il partner perfetto per ottimizzare e controllare meglio i costi, ma soprattutto per assicurare sempre efficienza e produttività.

manutenzione

- ▶ **Controlli periodici**
- ▶ **Full service a budget predefinito**
- ▶ **Ricambistica e officine mobili**
- ▶ **Manutenzione preventiva programmata**
- ▶ **Estensione di garanzia**
- ▶ **Verifica ispettiva scaffalature**

I numeri del service

+22.000

interventi all'anno

+2.600

contratti di service

35

tecnici specializzati

24

officine mobili





Team Trieste

Team Diesel



Team Elettrici



Team Officina



Responsabilità sociale di impresa come chiave di sviluppo condiviso

L'adesione ad Animaimpresa

Per una crescita più etica e consapevole

Valorizzare la filosofia aziendale incentrata sulla responsabilità sociale e l'attenzione al territorio, partecipare ad una rete di imprese che credono in un business etico e sostenibile, individuare nuove opportunità di sviluppo in linea con gli obiettivi dell'Agenda 2030: sono alcune delle ragioni che hanno portato all'adesione al network Animalmpresa.

Responsabilità Sociale d'Impresa e sviluppo sostenibile sono da sempre due delle chiavi che hanno definito la crescita di Carr Service, **attenta ad un modello di sviluppo inclusivo, solidale e rispettoso delle persone e dell'ambiente.**

Oggi però l'azienda fa un ulteriore passo in avanti, **aderendo all'associazione Animaimpresa** e strutturando in modo stabile e guidato questo suo percorso.

L'associazione Animaimpresa è al centro di un network di aziende, enti e professionisti che credono nello sviluppo di idee condivise e nella loro trasformazione in progetti concreti.

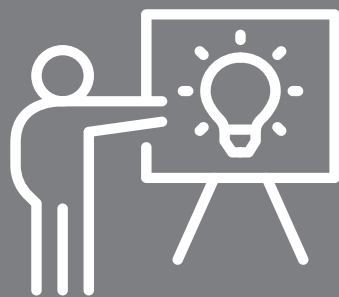
Dai check-up ai report di sostenibilità, passando dalla finanza responsabile e da investimenti rispettosi dell'ambiente, affianca i suoi associati suggerendo opportunità di sviluppo sostenibile, individuando eventuali fonti di criticità, valorizzando la comunicazione delle iniziative.

“ In Animaimpresa - il commento di Monica Della Picca - abbiamo individuato un partner che ci potrà affiancare per potenziare un modello di crescita nel quale crediamo profondamente. Inoltre, il network delle imprese associate ci permetterà di sviluppare un business etico-sociale e sostenibile, facendo rete, perché crediamo che la crescita in questo senso debba essere condivisa e immessa sul territorio. ”



Piccoli passi per uno sviluppo responsabile

Lo sviluppo responsabile prevede un'idea etica di business e di crescita, da sviluppare giorno dopo giorno, all'interno e all'esterno dell'azienda, con tanti piccoli passi che tengano conto delle persone, dell'ambiente e del tessuto sociale. Ecco alcuni dei passaggi con cui Carr Service manifesta il suo impegno per una crescita più attenta, rispettosa, solidale e inclusiva.



Attenzione alla formazione

- Sostegno alla formazione come centro della competitività di ogni azienda.
- Promozione di piani formativi di qualità per lo sviluppo di competenze specifiche.

Impegno ambientale

- Installazione di un importante impianto fotovoltaico che alimenta tutta l'azienda redistribuendo l'energia in eccesso.
- Benefit come la mensa gratuita o la possibilità di smart working per disincentivare gli spostamenti in auto dei lavoratori.
- Digitalizzazione dei processi negli uffici e nel service, per migliorare la comunicazione e il coordinamento del lavoro tra le aree e il passaggio all'utilizzo di materiali riutilizzabili ove possibile.
- Conversione della flotta noleggio che comprende ora il 90% di mezzi elettrici.
- Auto aziendali ibride Toyota.
- Creazione della divisione aziendale Carr Service Energia per offrire consulenza mirata sull'efficientamento delle batterie e sui mezzi elettrici.



Impegno sociale

- Sostegno a molte società sportive del territorio, dalle più piccole alle più grandi.
- Supporto ai progetti di inclusione avviati da Hattiva Lab.
- Sostegno alla banca sociale del tempo de *I Bambini delle Fate*, rivolta ai ragazzi delle scuole superiori.

CARRSERVICE.IT

